

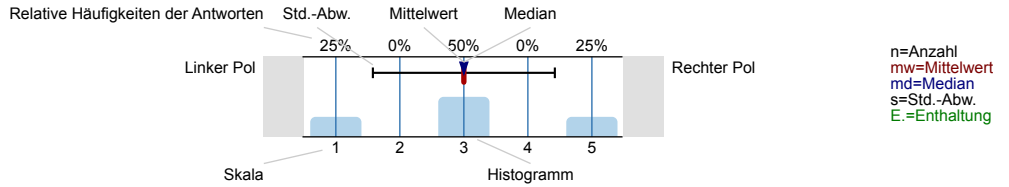


0000003985 Praktikum Systemadministration (IN0012, IN2106, IN4135) (WS 22/23)
Erfasste Fragebögen = 17

Auswertungsteil der geschlossenen Fragen

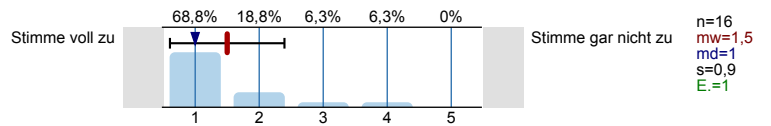
Legende

Frage

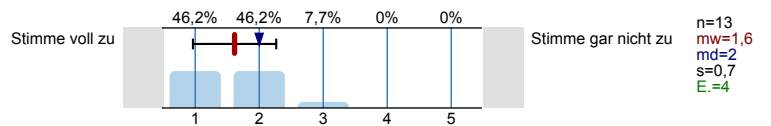


Konzeption und Strukturierung

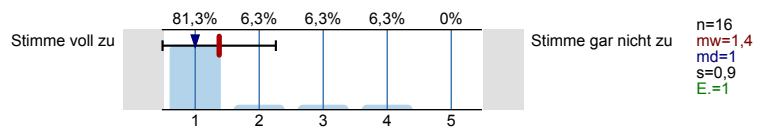
Das benötigte Wissen für den praktischen Teil wurde ausreichend im Voraus vermittelt oder zur Verfügung gestellt.



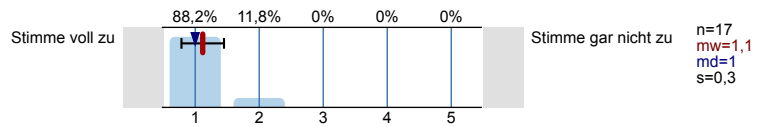
Die Begleitmaterialien zur Vor- und Nachbereitung waren hilfreich.



Das empfohlene Vorwissen für das Praktikum ist ausreichend.

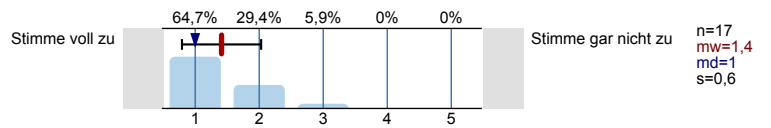


Die Abfolge der behandelten Aufgaben war gut aufeinander abgestimmt.

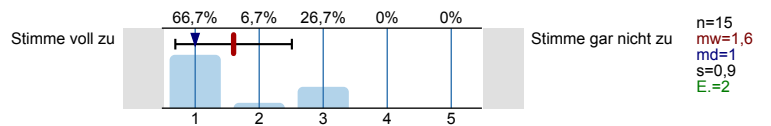


Vermittlung der Inhalte

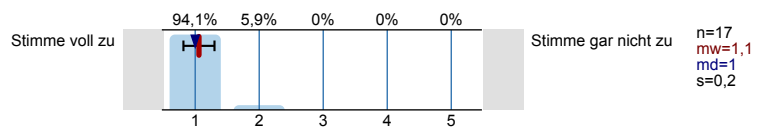
Die Aufgabenstellungen waren verständlich formuliert.



Für die Praktikumsaufgaben werden nützliche Musterlösungen beziehungsweise Feedback bereitgestellt.

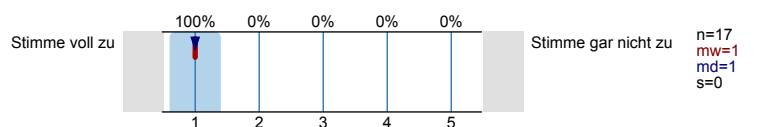


Die Bearbeitung der praktischen Aufgaben war interessant.

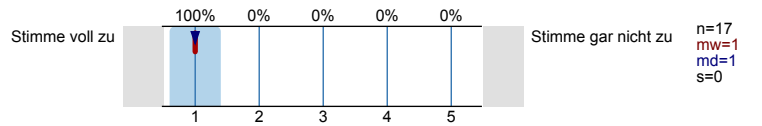


Praktikumsleitung

Es gab ausreichend Möglichkeiten (bei einem*einer Betreuer*in) Feedback zu bekommen und Fragen zu stellen.

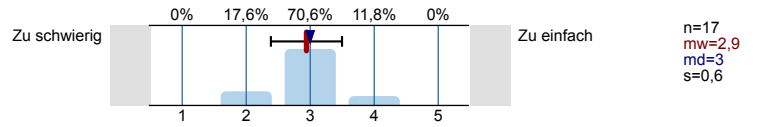


Die Praktikumsleitung geht auf Fragen und Anregungen der Studierenden ein.

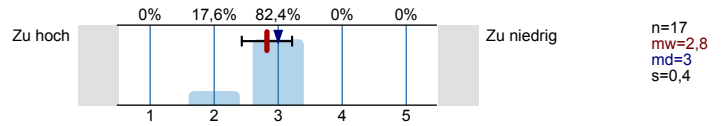


Umfang und Schwierigkeitsgrad

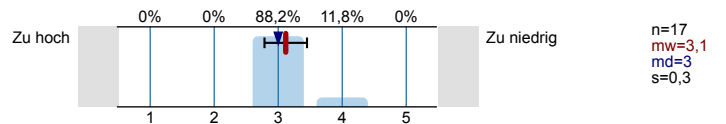
Der Inhalt des Praktikum ist...



Das Tempo ist...



Die für das Praktikum vorgesehene Anzahl an ECTS ist...

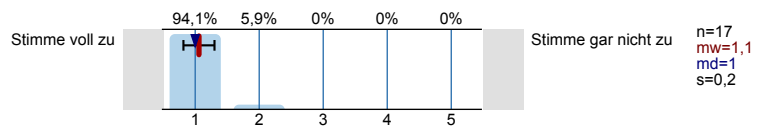


Für die Lehrveranstaltung brauche in einer durchschnittlichen Woche ... Stunden.



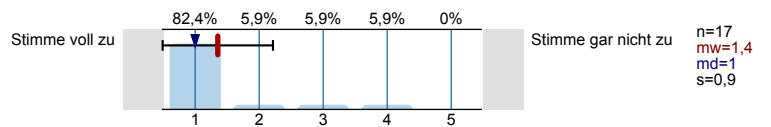
Kompetenzerwerb

Durch das Praktikum lerne ich, die Inhalte auf typische Probleme im Themenbereich anzuwenden.

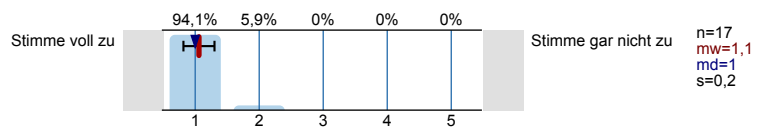


Organisatorisches

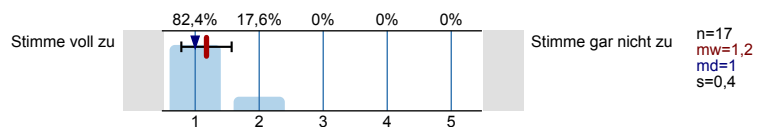
Das gewählte Veranstaltungsformat eignet sich gut für die (digitale) Lehrveranstaltung.



Die Organisation der Lehrveranstaltung ist gut gehandhabt und wird mit genug Vorlaufzeit klar kommuniziert.

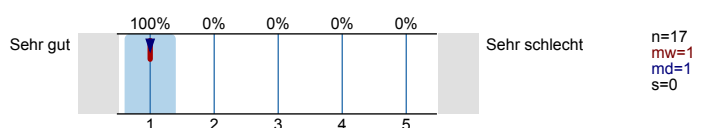


Der Umgang mit den digitalen Tools (z.B. Moodle, Zoom, BBB, Panopto, ...) in der Lehrveranstaltung hat für mich immer gut funktioniert.



Gesamteindruck

Insgesamt finde ich das Praktikum...



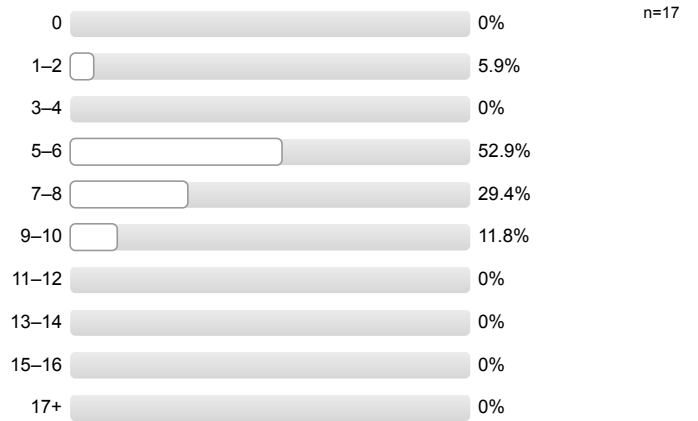
Lehrpreis

Ich würde das Praktikum für einen Lehrpreis vorschlagen.



Demografik

Ich bin in dem ... Semester. (Gesamtanzahl, nicht Fachsemester)



Studiengang oder Fakultät:



Auswertungsteil der offenen Fragen

Gesamteindruck

Die folgenden Aspekte der Onlineinhalte sind besonders gut:

- -
- Die Kommunikation über die diversen Kanäle funktioniert einwandfrei
Auf Online-Anfragen wird sehr schnell & hilfreich eingegangen
- Mehr Flexibilität in der Zeiteinteilung

Die folgenden Aspekte der Onlineinhalte sind besonders verbesserungsbedürftig:

- -

Die folgenden Aspekte der Lehrveranstaltung sind besonders gut:

- Die Offenheit der Aufgabenstellung
- Großteils Praxisnahe Aufgaben
- Man darf mal sys-admin spielen und bekommt dadurch ein besseres Verständnis der Aufgaben eines sys-admins
- Praktikumsleiter nimmt sich Zeit für Fragen und Probleme und ist gut und schnell erreichbar
- Praktikumsleiter unterstützt bei Problemen und ist gut erreichbar
- Sehr nette Praktikumsleitung :)
- Sehr selbständiger Erwerb relevanter Kompetenzen
- Spannende und interessante Aufgaben, jede Woche eine neue Herausforderung, Teamarbeit, Zusammenarbeit auch mit anderen Teams

Die folgenden Aspekte der Lehrveranstaltung sind besonders verbesserungsbedürftig:

- -
- Persönlich finde ich ein Praktikum profitiert wahnsinnig vom persönlichen Kontakt, das hätte meiner Meinung nach forciert werden sollen.
- Zumindest ein Verweis auf neuere Technologien (sofern existierend) wäre schön

Sonstige Kommentare zu der Lehrveranstaltung:

- Weiter so! Das Praktikum macht sehr viel Spaß und ich lerne sehr sehr viel!
- evtl könnte smtp früher kommen da es für einige vorherige Wochen nützlich sein könnte

Lehrpreis

Gründe, warum ich das Praktikum für einen Lehrpreis vorschlagen würde:

- Freies Lernen und Arbeiten wird massiv gefördert
- Sehr gut gemacht, spannend, selten so viel in einer Lehrveranstaltung gelernt als hier
- coole Formate der Aufgaben
- mir gefällt es sehr gut soweit

Profillinie

Teilbereich: Fakultät für Informatik

Name der/des Lehrenden: Dr. rer. nat. Andreas Paul

Titel der Lehrveranstaltung: 0000003985 Praktikum Systemadministration (IN0012, IN2106, IN4135)
(Name der Umfrage)

Verwendete Werte in der Profillinie: Mittelwert

Konzeption und Strukturierung

Das benötigte Wissen für den praktischen Teil wurde ausreichend im Voraus vermittelt oder zur Verfügung gestellt.	Stimme voll zu		Stimme gar nicht zu	n=16	mw=1,5	md=1,0	s=0,9
Die Begleitmaterialien zur Vor- und Nachbereitung waren hilfreich.	Stimme voll zu		Stimme gar nicht zu	n=13	mw=1,6	md=2,0	s=0,7
Das empfohlene Vorwissen für das Praktikum ist ausreichend.	Stimme voll zu		Stimme gar nicht zu	n=16	mw=1,4	md=1,0	s=0,9
Die Abfolge der behandelten Aufgaben war gut aufeinander abgestimmt.	Stimme voll zu		Stimme gar nicht zu	n=17	mw=1,1	md=1,0	s=0,3

Vermittlung der Inhalte

Die Aufgabenstellungen waren verständlich formuliert.	Stimme voll zu		Stimme gar nicht zu	n=17	mw=1,4	md=1,0	s=0,6
Für die Praktikumsaufgaben werden nützliche Musterlösungen beziehungsweise Feedback bereitgestellt.	Stimme voll zu		Stimme gar nicht zu	n=15	mw=1,6	md=1,0	s=0,9
Die Bearbeitung der praktischen Aufgaben war interessant.	Stimme voll zu		Stimme gar nicht zu	n=17	mw=1,1	md=1,0	s=0,2

Praktikumsleitung

Es gab ausreichend Möglichkeiten (bei einem*einer Betreuer*in) Feedback zu bekommen und Fragen zu stellen.	Stimme voll zu		Stimme gar nicht zu	n=17	mw=1,0	md=1,0	s=0,0
Die Praktikumsleitung geht auf Fragen und Anregungen der Studierenden ein.	Stimme voll zu		Stimme gar nicht zu	n=17	mw=1,0	md=1,0	s=0,0

Umfang und Schwierigkeitsgrad

Der Inhalt des Praktikum ist...	Zu schwierig		Zu einfach	n=17	mw=2,9	md=3,0	s=0,6
Das Tempo ist...	Zu hoch		Zu niedrig	n=17	mw=2,8	md=3,0	s=0,4
Die für das Praktikum vorgesehene Anzahl an ECTS ist...	Zu hoch		Zu niedrig	n=17	mw=3,1	md=3,0	s=0,3

Kompetenzerwerb

Durch das Praktikum lerne ich, die Inhalte auf typische Probleme im Themenbereich anzuwenden.	Stimme voll zu		Stimme gar nicht zu	n=17	mw=1,1	md=1,0	s=0,2
-----------------------------------------------------------------------------------------------	----------------	--	---------------------	------	--------	--------	-------

Organisatorisches

Das gewählte Veranstaltungsformat eignet sich gut für die (digitale) Lehrveranstaltung.	Stimme voll zu		Stimme gar nicht zu	n=17	mw=1,4	md=1,0	s=0,9
Die Organisation der Lehrveranstaltung ist gut gehandhabt und wird mit genug Vorlaufzeit klar kommuniziert.	Stimme voll zu		Stimme gar nicht zu	n=17	mw=1,1	md=1,0	s=0,2

Der Umgang mit den digitalen Tools (z.B. Moodle, Zoom, BBB, Panopto, ...) in der Lehrveranstaltung hat für mich immer gut funktioniert.



n=17 mw=1,2 md=1,0 s=0,4

Gesamteindruck

Insgesamt finde ich das Praktikum...



n=17 mw=1,0 md=1,0 s=0,0